



การดำเนินงานขับเคลื่อน ศูนย์อำนวยการความปลอดภัยทางถนน (ศปถ.) จังหวัดขอนแก่น

สัมมนาวิชาการระดับชาติ เรื่องความปลอดภัยทางถนน ครั้งที่ 16
วันที่ 20-21 พฤศจิกายน 2567 ณ อิมแพคฟอรัม เมืองทองธานี

ข้อมูลพื้นฐานจังหวัดขอนแก่น

- มีอาณาเขตติดต่อ 9 จังหวัด ได้แก่ กาฬสินธุ์ มหาสารคาม นครราชสีมา บุรีรัมย์ ชัยภูมิ เพชรบูรณ์ อุรธานี เลยหนองบัวลำภู

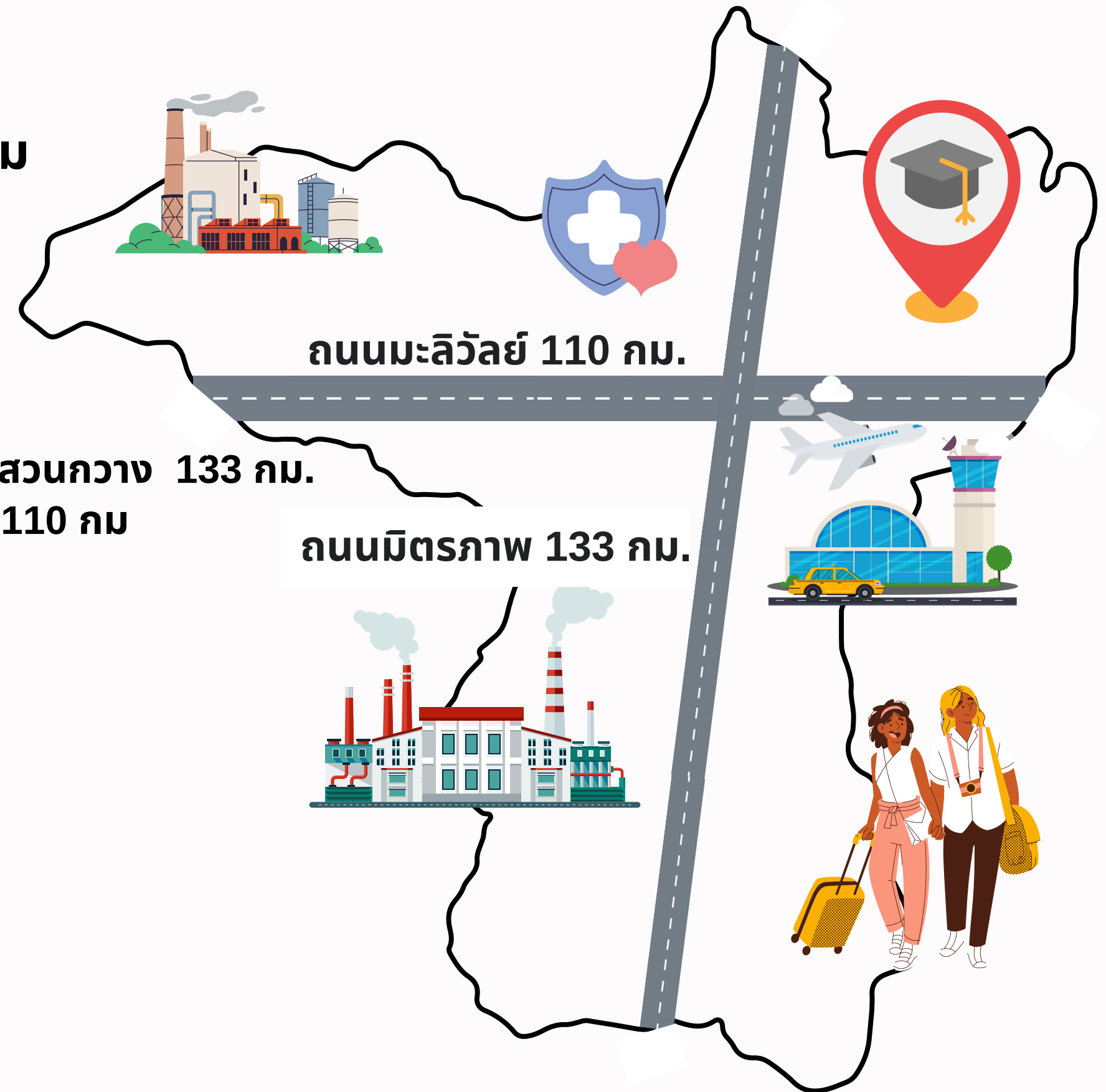
- ถนนเส้นหลัก

ถนนมิตรภาพ ตัดผ่านเขตเมือง มีระยะทางจาก อำเภอพล – อำเภอเขาสวนกวาง 133 กม.
ถนนมะลิวัลย์ จาก บ้านบึงเนียม อำเภอเมือง – อำเภอชุมแพ ระยะทาง 110 กม

- มีโรงงานอุตสาหกรรมขนาดใหญ่ จำนวน 1,300 แห่ง

- เป็นศูนย์กลางทางการศึกษา และการแพทย์

- มีสนามบินนานาชาติ จำนวน 1 แห่ง



ข้อมูลพื้นฐานจังหวัดขอนแก่น

ประชากร
1.78 ล้านคน



ของอีสาน



ของประเทศ

พื้นที่
6.8 ล้านไร่



ของอีสาน



ของประเทศ

การแบ่งเขต
การปกครอง

- 26 อำเภอ
- 198 ตำบล
- 2,334 หมู่บ้าน
- 1 อบจ.
- 84 เทศบาล
- 140 อบต.



สภาพปัญหา

รถใช้ความเร็ว
สูงผ่านเขต
เมือง

รถชนท้าย
ฝ่าฝืน
สัญญาณไฟ

อุบัติเหตุบริเวณ
จุดกลับรถ/
ทางแยก

ผู้ขับขี่ จยย.
ไม่สวมหมวก
นิรภัย

สถิติการเกิดอุบัติเหตุทางถนนจังหวัดขอนแก่น 4 ปีย้อนหลัง (พ.ศ.2563 - 2566)

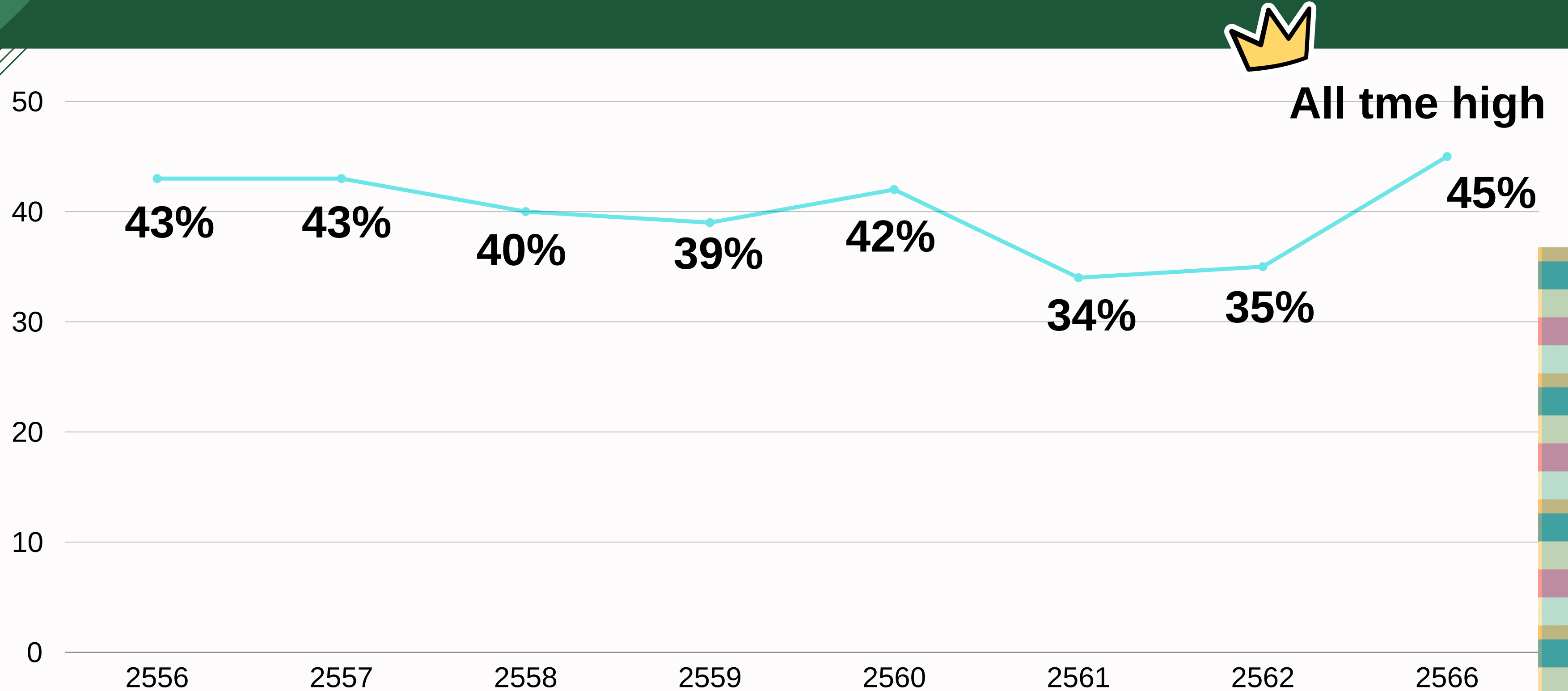
ปี พ.ศ.	จำนวนผู้เสียชีวิต (ราย)	อัตราผู้เสียชีวิต (ต่อแสนประชากร)
2562	499	27.70
2563	478	26.63
2564	401	22.39
2565	378	21.09
2566	416	23.21



จากสถิติข้อมูลการเกิดอุบัติเหตุทางถนน พบว่า **อัตราการเสียชีวิต** จากอุบัติเหตุทางถนน ปี พ.ศ. 2562 – 2566 พบว่า การเสียชีวิตอุบัติเหตุทางถนนมีแนวโน้มลดลง โดยจำนวนผู้เสียชีวิต **ลดลงถึง 16.63%** จาก **499** คน ในปี พ.ศ.2563 เหลือ **416** คน ในปี พ.ศ.2566

หมายเหตุ: รัฐบาลประกาศสถานการณ์ฉุกเฉินเมื่อวันที่ 26 มี.ค. 63 โดยให้ประชาชนลดการเดินทางออกจากบ้าน ซึ่งเป็นปัจจัยที่เกี่ยวข้องในการลดลงกับอุบัติเหตุบนท้องถนน

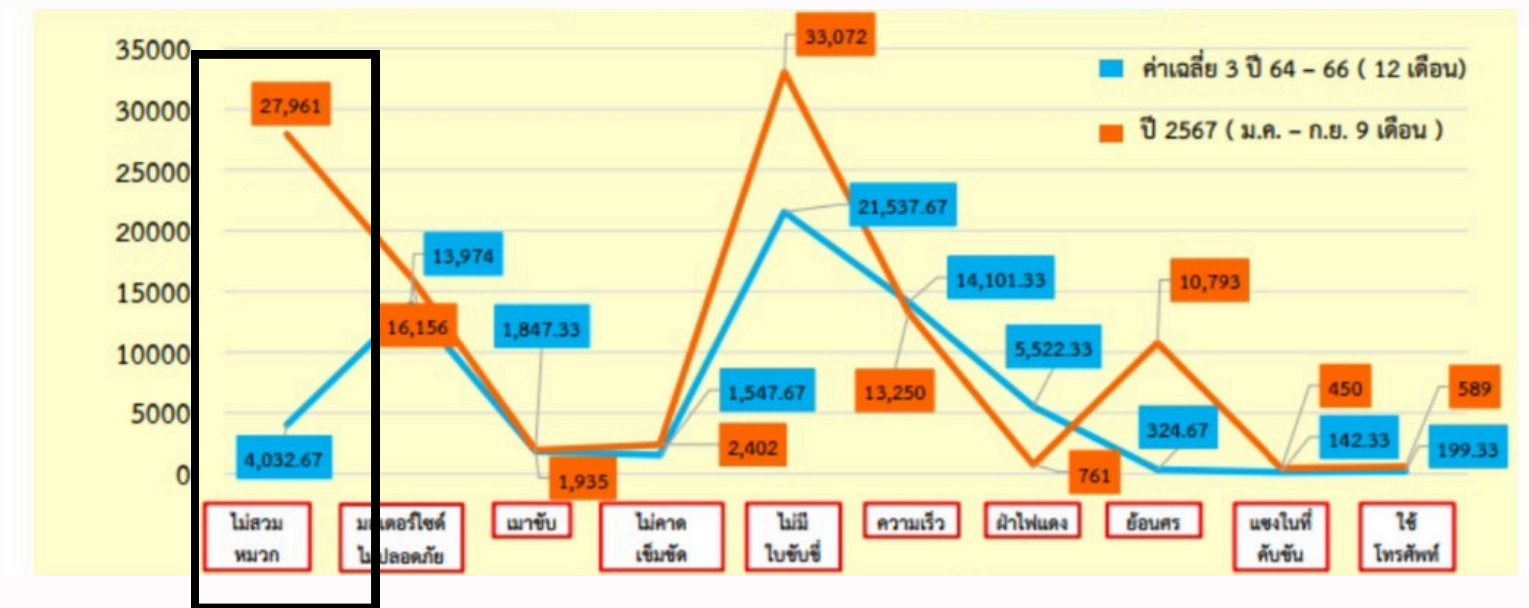
อัตราการสวมหมวกนิรภัยของผู้ใช้จักรยานยนต์ จ.ขอนแก่น ปี พ.ศ. 2556-2566



หมายเหตุ: รัฐบาลประกาศสถานการณ์ฉุกเฉินเมื่อวันที่ 26 มี.ค. 63 โดยให้ประชาชนลดการเดินทางออกจากบ้าน ซึ่งเป็นปัจจัยที่เกี่ยวข้องในการลดลงกับอุบัติเหตุบนท้องถนน

สถิติการบังคับใช้กฎหมายจราจร เปรียบเทียบปรับย้อนหลัง (ปี 2564-2566)

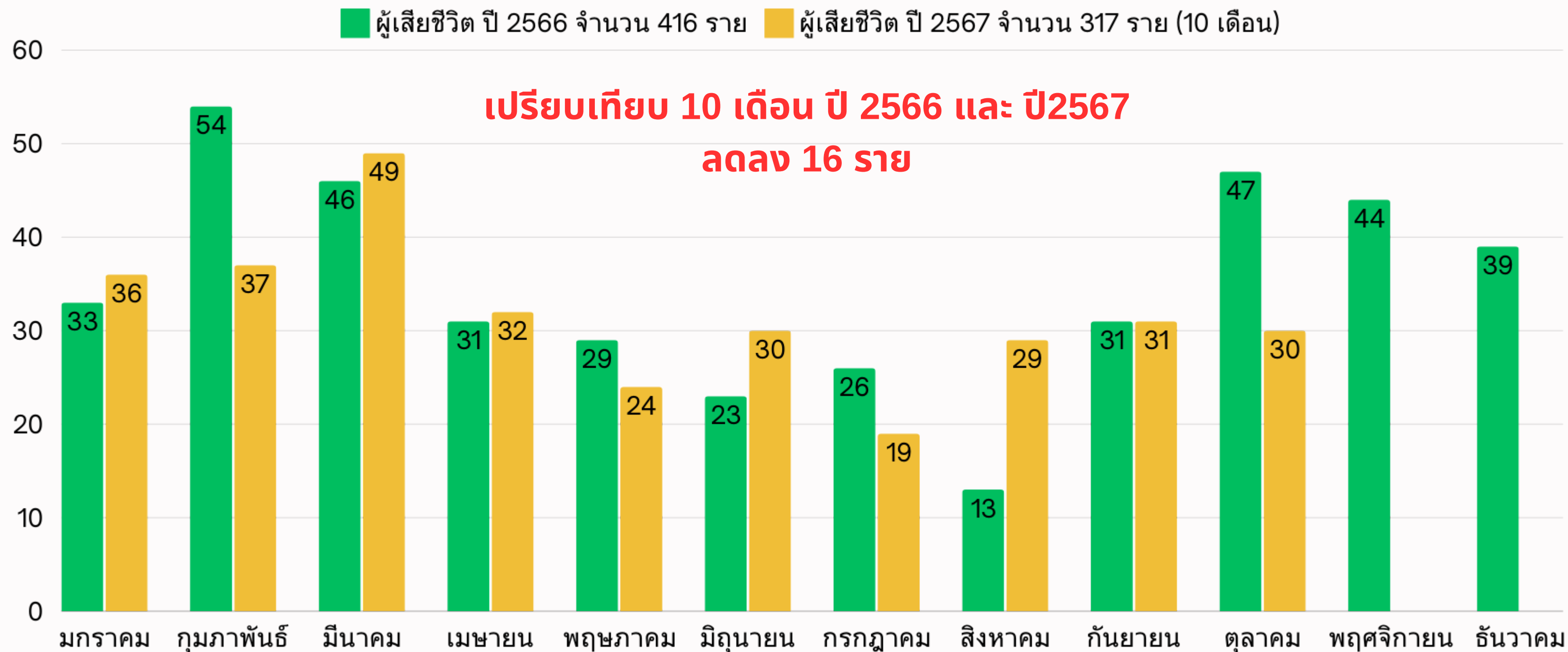
ข้อหา	2564	2565	2566	ค่าเฉลี่ย 3 ปี	2567 (1 ม.ค. - 30 ก.ย. 67)
ไม่สวมหมวก	4,136	2,034	5,928	4,032.67	27,961
มอเตอร์ไซค์ไม่ปลอดภัย	6,634	23,732	11,556	13,974	16,156
เมาขับ	1,066	2,357	2,119	1,847.33	1,935
ไม่คาดเข็มขัด	1,488	1,808	1,347	1,547.67	2,402
ไม่มีใบขับขี่	10,147	33,072	21,394	21,537.67	33,072
ความเร็ว	9,919	20,215	12,170	14,101.33	13,250
ฝ่าไฟแดง	15,870	171	526	5,522.33	761
ย้อนศร	117	252	605	324.67	10,793
แข่งในที่คับขัน	54	116	257	142.33	450
ใช้โทรศัพท์	93	190	315	199.33	589
รวม	49,524	83,947	56,217	63,229.33	107,369



หมายเหตุ: รัฐบาลประกาศสถานการณ์ฉุกเฉินเมื่อวันที่ 26 มี.ค. 63 โดยให้ประชาชนลดการเดินทางออกจากบ้าน ซึ่งเป็นปัจจัยที่เกี่ยวข้องในการลดลงกับอุบัติเหตุบนท้องถนน



ข้อมูลอุบัติเหตุทางถนนจังหวัดขอนแก่น



กลไกการขับเคลื่อนศูนย์อำนวยความสะดวก ความปลอดภัยทางถนน (ศปถ.) จังหวัดขอนแก่น



ประกาศจังหวัด
เรื่อง วาระ จังหวัดขอนแก่นขับเคลื่อนความปลอดภัย 365 วัน
(ทุกวันต้องปลอดภัย โดย ผู้ว่าราชการจังหวัดขอนแก่น)

“จับน้อยตายมาก จับมากตายน้อย”

กลไกการขับเคลื่อนศูนย์อำนวยความสะดวก ความปลอดภัยทางถนน (ศปถ.) จังหวัดขอนแก่น

ศปถ. จังหวัดขอนแก่น

ผู้ว่าราชการจังหวัด ประธาน
ปภ. เป็นเลขา

ไม่เป็นทางการ

ทางการ

*คณะกรรมการต่างๆ
ภาคีเครือข่ายระดับจังหวัด

ศปถ. อำเภอ

26 อำเภอ

นายอำเภอ เป็นประธาน
ปลัดอำเภอ เป็นเลขา

ไม่เป็นทางการ

ทางการ

คณะกรรมการต่างๆ
ภาคีเครือข่ายระดับอำเภอ

ศปถ. อปท.

ทุกแห่ง 224 แห่ง

อปท./เทศบาล
ภาคีเครือข่ายในชุมชนท้องถิ่น

กลไกการขับเคลื่อนศูนย์อำนวยความสะดวก ความปลอดภัยทางถนน (ศปถ.) จังหวัดขอนแก่น



คณะกรรมการด้านบังคับใช้กฎหมาย



คณะกรรมการสืบสวนหาสาเหตุการเกิดอุบัติเหตุทางถนน และการบริหารจัดการเสี่ยงจุดอันตรายในพื้นที่

คณะกรรมการจัดทำรายงานข้อมูลเสียชีวิต 3 ฐาน



ศปถ.จ.
ขอนแก่น



คณะกรรมการด้านการประชาสัมพันธ์

คณะกรรมการป้องกันและลดอุบัติเหตุทางถนนในกลุ่มเด็กและเยาวชน จ.ขก.



คณะกรรมการประชาคมอุบัติเหตุทางถนน จ.ขก. (ภาคประชาชน/เอกชน)

การดำเนินงานขับเคลื่อน ศูนย์อำนวยความสะดวกความปลอดภัยทางถนน (ศปถ.) จังหวัดขอนแก่น โดย คณะอนุกรรมการด้านต่างๆ



(MOU) การขับเคลื่อนวาระ จังหวัดขอนแก่นขับเคลื่อน 365 วัน ปี พ.ศ.2566 การสวมหมวกนิรภัย 100 เปอร์เซ็นต์ และมาตรการองค์การด้านความปลอดภัยทางถนน ของทุกภาครัฐ เอกชน สถานศึกษา



การดำเนินงานขับเคลื่อน ศูนย์อำนวยการความปลอดภัยทางถนน (ศปถ.) จังหวัดขอนแก่น โดย คณะอนุกรรมการด้านต่างๆ



การขับเคลื่อนอนุกรรมการด้านการบังคับใช้กฎหมาย ตำรวจภูธรจังหวัดขอนแก่น มีการประชุมกำกับ ติดตาม กำหนดประเด็นปัญหา และข้อสั่งการในที่ประชุม โดยรองผู้ว่าราชการเป็นประธานทุกเดือน

โครงการหมวกต้องใส่ ก้ายต้องขีด
เพื่อความปลอดภัยในการใช้รถใช้ถนน
"ได้รับการสนับสนุนงบประมาณจาก กองทุนเพื่อความปลอดภัยในการใช้รถใช้ถนน (กปถ.)"

สวมหมวกนิรภัย

ติดสติ๊กเกอร์สะท้อนแสง



การดำเนินงานขับเคลื่อน ศูนย์อำนวยการความปลอดภัยทางถนน (ศปถ.) จังหวัดขอนแก่น โดย คณะอนุกรรมการด้านต่างๆ



การขับเคลื่อนอนุกรรมการด้านประชาสัมพันธ์ มีการทำสื่อ การรณรงค์ ประชาสัมพันธ์
สร้างความตระหนักรู้ในเรื่องความปลอดภัยทางถนน



การดำเนินงานขับเคลื่อน ศูนย์อำนวยการความปลอดภัยทางถนน (ศปถ.) จังหวัดขอนแก่น โดย คณะอนุกรรมการด้านต่างๆ

ปี พ.ศ.	บาดเจ็บ	เสียชีวิต
2563	2,600	14
2564	1,725	13
2565	2,829	14
2566	1,133	8



การดำเนินการป้องกันและลดอุบัติเหตุทางถนน ในกลุ่มเด็กและเยาวชน จังหวัดขอนแก่น
Thailand Safe Youth Program (TSY Program)



เปรียบเทียบปี พ.ศ. 2566 เทียบกับค่าเฉลี่ยย้อนหลัง 3 ปี
พบว่า อัตราการเสียชีวิตในกลุ่มเด็กและเยาวชน จังหวัดขอนแก่น **ลดลงร้อยละ 46.41**
อัตราการบาดเจ็บ **ลดลงร้อยละ 52.49**

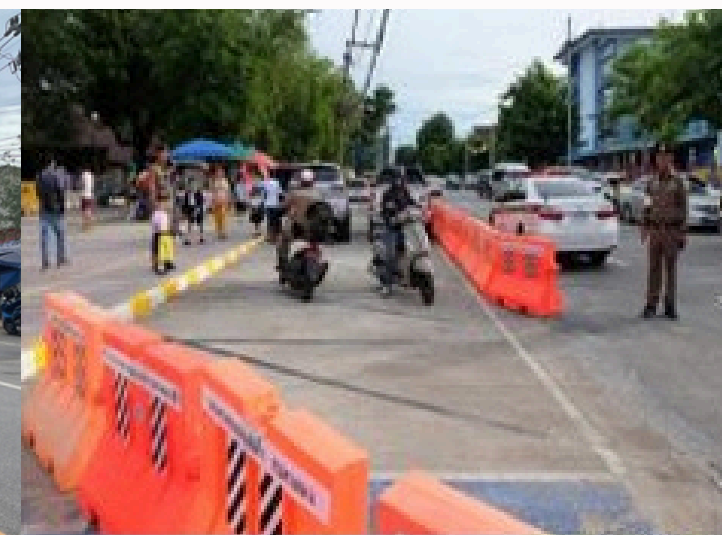
การดำเนินงานขับเคลื่อน ศูนย์อำนวยการความปลอดภัยทางถนน (ศปถ.) จังหวัดขอนแก่น โดย คณะอนุกรรมการด้านต่างๆ

คณะอนุกรรมการสืบสวนหาสาเหตุการเกิดอุบัติเหตุทางถนน และการบริหารจัดการจุดเสี่ยงจุดอันตรายในพื้นที่



มีการสอบสวนอุบัติเหตุทางถนนที่เสียชีวิตในจังหวัดขอนแก่นและ นำไปสู่การแก้ไขปัญหาดูแล
เสี่ยง เช่น การแก้ไขปัญหาดูแลเสี่ยงหน้าโรงเรียนโนนตุ่น ต.เมืองเก่า อ.เมืองขอนแก่น

การแก้ไขปัญหาดูแลเสี่ยง จัดระเบียบจราจร บริเวณหน้าโรงเรียนอนุบาลขอนแก่น
ต.ในเมือง อำเภอเมืองขอนแก่น จังหวัดขอนแก่น



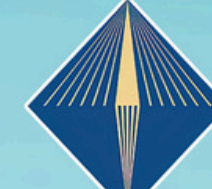
การดำเนินงานขับเคลื่อน ศูนย์อำนวยการความปลอดภัยทางถนน (ศปถ.) จังหวัดขอนแก่น โดย คณะอนุกรรมการด้านต่างๆ

คณะอนุกรรมการประชามลอุบัติเหตุทางถนนจังหวัดขอนแก่น



ผลลัพธ์การดำเนินงานและปัจจัยความสำเร็จ

1. **ผู้บริหาร**ระดับจังหวัดให้นโยบาย และให้การสนับสนุน
2. **ภาคี 5 เสาหลัก** ภาคเอกชน ระดับจังหวัดให้ความร่วมมือดีในการประชุมทุกเดือน ทั้งแบบเป็นทางการ และไม่เป็นทางการ
3. **งบประมาณ**จากต่างประเทศ งบประมาณจาก สอจร มูลนิธิเพื่อความปลอดภัยทางถนน ศูนย์วิชาการเพื่อความปลอดภัยทางถนน (ศวปถ.) กองทุนเพื่อความปลอดภัยในการใช้รถใช้ถนน (กปถ.)
4. **อัตราการเสียชีวิตลดลง 12.97%**
5. **อัตราการสวมหมวกนิรภัยเพิ่มขึ้น**เมื่อเปรียบเทียบกับปี 2562 จาก **35%** เป็น **45%** ในปี 2566 เนื่องจากมีการบังคับใช้กฎหมายที่เข้มข้น (จับจริง ปรับจริง)
6. **แกนนำระดับอำเภอ ตำบล** เป็นผู้เชื่อมประสานงาน



คปภ.
สำนักงานคณะกรรมการกำกับและส่งเสริม
การประกอบธุรกิจประกันภัย (คปภ.)



ขอนแก่นขับขี่ปลอดภัย 365 วัน

KHONKAEN ROAD SAFETY 365 DAYS

สวมหมวกนิรภัย 100%

มาตรการองค์กร

บังคับใช้กฎหมายโดยเคร่งครัด



“จับน้อยตายมาก จับมากตายน้อย”